

OSSERVATORIO SUI FURTI di biciclette



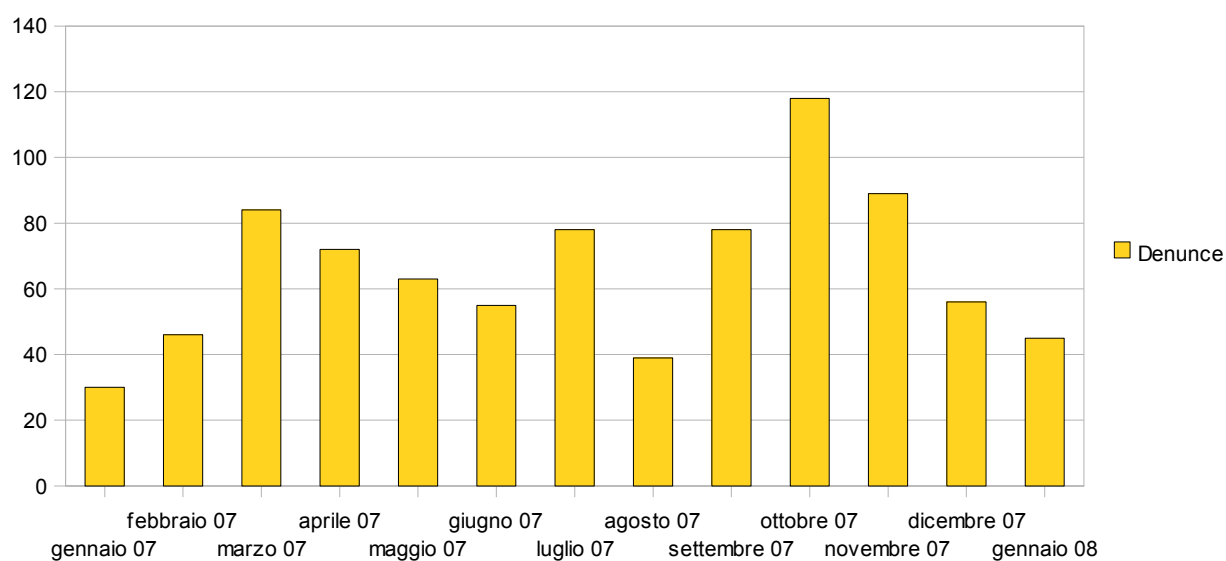
in collaborazione con



Questura di Pisa

Presentiamo, di seguito, i primi risultati dell'Osservatorio sui Furti delle biciclette nella nostra città.

I dati si riferiscono alle denunce raccolte dalle forze dell'ordine (Polizia e Carabinieri) attinenti al territorio comunale di Pisa.



E' leggibile sul grafico che il periodo di maggior incidenza del fenomeno è tra ottobre e novembre.